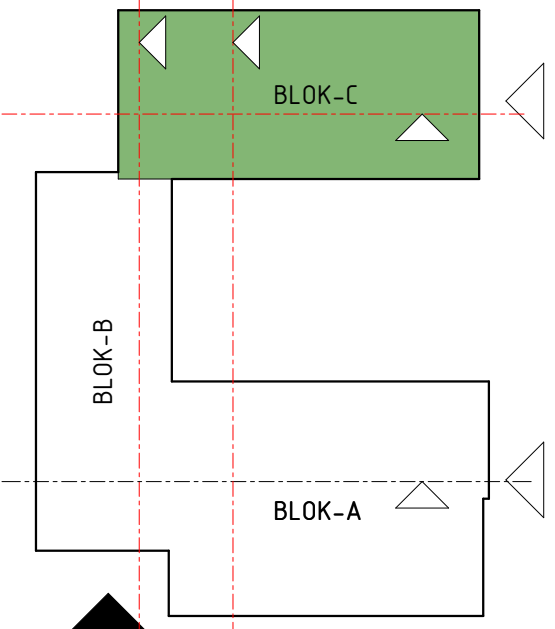


DELENIE RIEŠENÉHO OBJEKTU



TECHNICKÉ ÚDAJE STRECHY

BLOK A – ŠIKMÁ STRECHA – 596 M2 – STŘEŠNÁ KRYTINA PLECH TP46  
BLOK B – PLOCHÁ STRECHA – 371 M2 – STŘEŠNÁ KRYTINA PVC FÓLIA  
BLOK C – PLOCHÁ STRECHA – 434 M2 – STŘEŠNÁ KRYTINA PVC FÓLIA

SKLADBY KONŠTRUKCIÍ

- SKLADBA STRECHY S01: BLOK A**
- STŘEŠNÁ KRYTINA - OCELOVÝ PLECH TP46 (na vnútornej strane ochrana proti odkvapkávaniu)
  - OCELOVÁ VÁZNIKA
  - OCELOVÝ PRIEHRADOVÝ VÁZNIK
  - ROST Z OCELOVÝCH VÁŽNIC + TI NA BÁZE MINERÁLNEJ VLNÝ / ALEBO FÚKANÁ IZOLÁCIA
  - PAROZÁBRANA PE FÓLIA
  - DŠANÝ PÁSK – IZOBLOK 100/20
  - OCELOVÝ PLECH TP18
  - NOSNÝ ROST Z OCELOVÝCH POZINKOVANÝCH PROFILOV
  - PODHLAD Z AKUSTICKÝCH DOSIEK
- HR. 0,63 MM  
HR. 340 MM  
HR. 20 MM  
HR. 18 MM  
HR. 50 MM  
HR. 25 MM

- SKLADBA STRECHY S02: BLOK B, BLOK C**
- PREDPESŤOVANÝ ROZCHODNÍKOVÝ KOBEC – SEDUM / ŠTRKOVÝ ZÁSP
  - EXTENZIVNÝ STŘEŠNÝ SUBSTRÁT
  - HYDROAKUMULAČNÁ DOSKA Z HYDROFILNEJ VATY
  - DRENÁŽNA DOSKA PLATON DE Xtra
  - SEPARAČNÁ VRSTVA (GEOTEXTILIA min. 300g/m2)
  - HYDROIZOLÁCIA S ATESTOM VOČÍ PRERASTANIU KORIEŇKOV (hrúbka min. 1,8 mm)
  - SEPARAČNÁ VRSTVA (VODIVÁ)!!
  - TI NA BÁZE MINERÁLNEJ VLNÝ PRE PLOCHÉ STRECHY BODOVÉ ZATAŽENIE (100kpa)
  - TI NA BÁZE MINERÁLNEJ VLNÝ PRE PLOCHÉ STRECHY (50kpa)
  - POISTNÁ PAROZÁBRANA (PE FÓLIA)
  - TRAPEZOVÝ PLECH, PROFILÁCIA A PRESNÁ ŠPECIFIKÁCIA JE CIELOM DIELENSKEJ DOKUMENTÁCIE
  - OCELOVÉ PRIEHRADOVÉ VÁZNIKY
  - NOSNÝ ROST Z OCELOVÝCH POZINKOVANÝCH PROFILOV
  - PODHLAD Z AKUSTICKÝCH DOSIEK
- HR. 30 MM  
HR. 30 MM  
HR. 30 MM  
HR. 21 MM  
HR. 80 MM  
HR. 260 MM  
HR. 25 MM  
HR. 220 MM  
HR. 60 MM  
HR. 18 MM

- SKLADBA STRECHY S03:**
- HYDROIZOLÁCIA S ATESTOM VOČÍ PRERASTANIU KORIEŇKOV (hrúbka min. 1,8 mm)
  - SEPARAČNÁ VRSTVA
  - DEBNENIE Z OSB DOSKY (SPÁDOVANÉ)
  - NOSNÁ KONŠTRUKCIA Z OCELOVÝCH POZINKOVANÝCH PROFILOV
  - ROST Z POZINKOVANÝCH PROFILOV
  - PODBITIE Z TRAPEZOVÉHO PLECHU 76/18
- HR. 25 MM  
HR. 220 MM  
HR. 60 MM  
HR. 18 MM

KLAMPIARSKÉ PRVKY:

- (K2) **OPLECHOVANIE ATIKY Z POZINK. PLECHU** (PRESNÁ ŠPECIFIKÁCIA VÍD. VÝPS)
- (K11) **STŘEŠNÝ ŽLAB Z POZINK. PLECHU** (PRESNÁ ŠPECIFIKÁCIA VÍD. VÝPS)

ZÁMOČNÍČKE PRVKY:

- (Z4) **STŘEŠNÝ REBRÍK - OCELOVÉ POZINKOVANÉ PROFILY, KONEČNÁ ÚPRAVA 2x SYNTETICKÝ NÁTER, OTDIEŇ: RAL 7016**

LEGENDA PRVKOV

- (SV1) **STŘEŠNÝ VPUSŤ napr. - HL62.1 p/1 + HL65p + HL635N**
- (SV2) **STŘEŠNÝ VPUSŤ napr. - HL310k + HL80.8e + HL83.p**
- (VH1) **VETRACIA SADA** (napr. HL810) - UKONČIŤ 500 mm NAD STRECHOU
- (VH2) **VETRACIA HLAVICA VZT - PRESTUP STRECHOU Ø260 MM**
- (VH3) **VETRACIA HLAVICA VZT - PRESTUP STRECHOU Ø200 MM**
- (VH4) **VETRACIA HLAVICA VZT - PRESTUP STRECHOU Ø225 MM**
- (IS) **ISTIACI SYSTÉM NA PLOCHÉ A ŠIKMÉ STRECHY**

POZNÁMKA:  
PRED ZAČATÍM PRÁČ JE REALIZÁTOR POVINNÝ SI VŠETKY ROZMERY PREMERAŤ NA MIESTE. V PRÍPADE ZISTENÝCH NEJASNOSTÍ ALEBO NEDOSTÁTKOV JE REALIZÁTOR POVINNÝ PRED ZAČATÍM PRÁČ KONTAKTOVAŤ PROJEKTANTA. ZMENY V PROJEKTE SÚ POVOLENÉ LEN NA ZÁKLADE PÍSMENÉHO SÚHLASU PROJEKTANTA. DODÁVATEL STAVBY JE POVINNÝ DODRŽAŤ PLATNÉ ZÁKONY, VYHLÁŠKY, STN, EN NARIADENIA O POŽP A PO A TECHNOLÓGIEKE POSTUPY POUŽITÝCH STAVEBNÝCH PRVKOV. ZHOTOVITEĽ ZABEZPEČÍ OCHRANU OKOLIA PRED PRAŠNOSŤOU A ZNEČIŠŤENÍM PRED ZAČATÍM BÚRACÍCH PRÁČ ODPOJÍŤ BÚRANÉ PRESTORY OD ELEKTRO, VODY A PLYNU. POČAS PRÁČ ZABEZPEČÍŤ OSTATNÉ KONŠTRUKCIE (HLAVNE NOSNÉ) PRED POŠKODENÍM NEODDELITELNOU SÚČASŤOU VÝKRESOVEJ DOKUMENTÁCIE JE AJ TECHNICKÁ SPRÁVA. PROJEKTANT NENIESE ŽADNOU ZODPOVEDNOSŤ ZA ZMENY VYKONANÉ BEZ JEHO PÍSMENÉHO SÚHLASU.  
POZNÁMKA: UMESTNENIE STROJOV A NÁBYTKU JE NAVRHOVANÉ, PRESNÉ ROZMERY A KONKRÉTNY TYP BUDŮ PREDMETOM PROJEKTU TECHNOLOGIE !!

0,000 = 203,910m n.m. BVP VÝŠKA PODLAHY 1NP PRI VSTUPE DO OBJEKTU

Zodpovedný projektant: Chaker		
Vypracoval: Ing. Samuel Filip Drahovský, Ing. Ján Vol'čko	<div>A</div>	<div>B</div>
Oblasť: RIMAVSKÁ SOBOTA		
Mesto: RIMAVSKÁ SOBOTA, K.Ú. RIMAVSKÁ SOBOTA		
Investor: BANKOBYSŤRICKÝ SAMOSPRÁVNÝ KRAJ, NÁMESTIE SNP 23, 971 01 BANKÁ BÝSTRICA		
Názov stavby:		
REKONŠTRUKCIA OBJEKTOV PRE VYBUDOVANIE TRENINGOVÉHO CENTRA SOŠ HNÚŠŤA A ROZVOJ KOMPLEXNÉHO OBUŽNÉHO VZDELÁVANIA V SPOĽUPRÁCI SO ZÁSEKŤAVATEĽOM - VYPRACOVANIE PROJEKTIVEJ DOKUMENTÁCIE K.Ú. RIMAVSKÁ SOBOTA, PARC.Č. 1726/34,5,6,7,8,9,10,11,12,14,15,16,17,18,19,24,25,26		
Architektonicko-stavebné riešenie		